

# Survey of Health, Ageing and Retirement in Europe

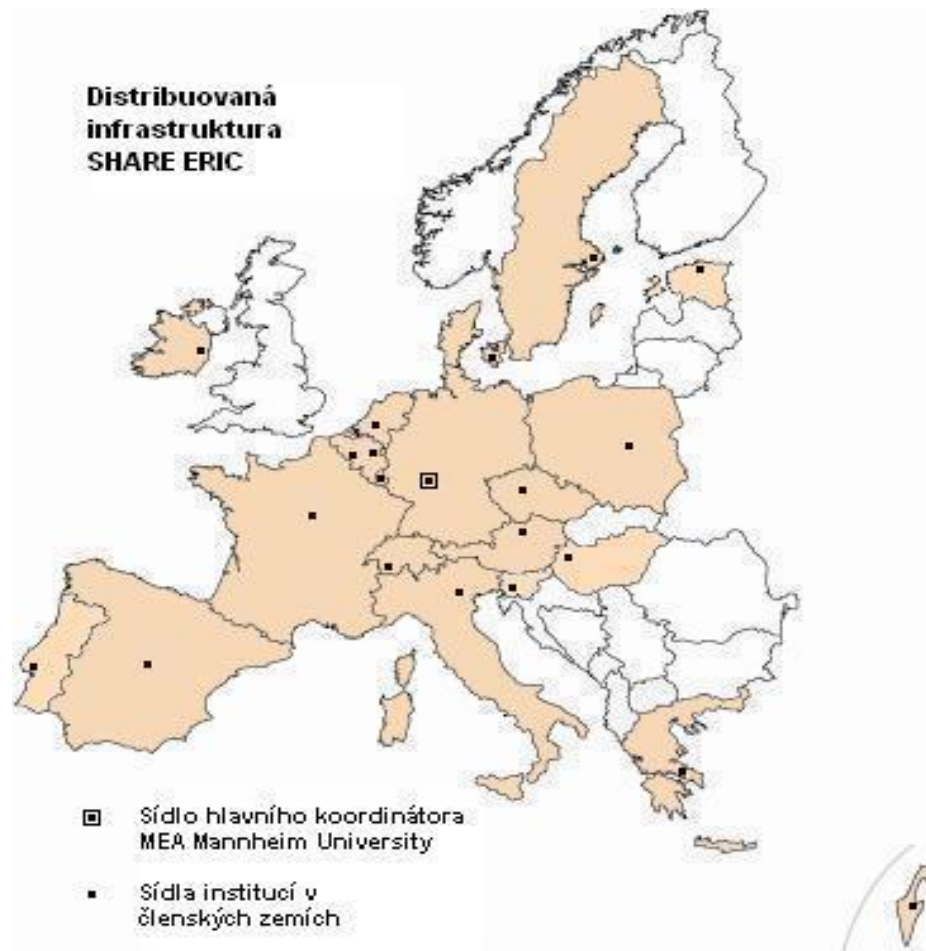
## Stříbrná ekonomika

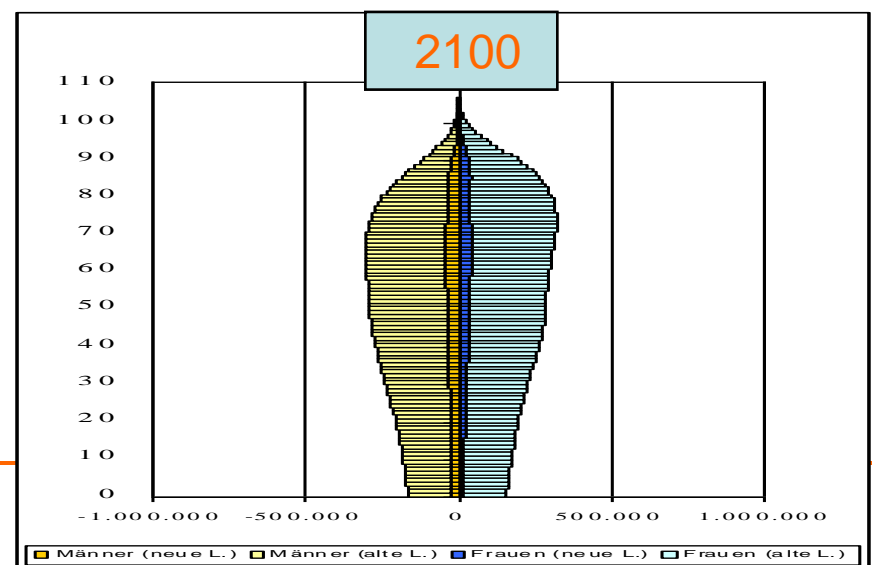
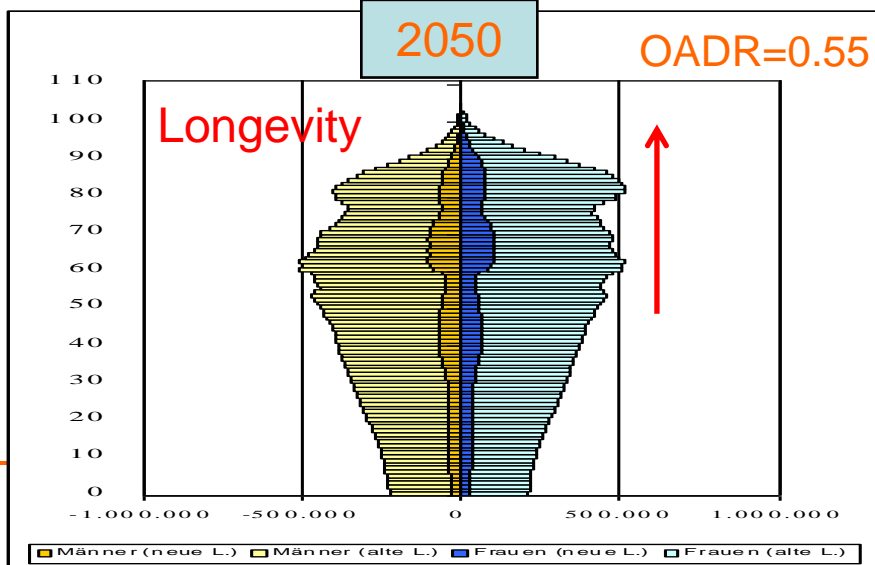
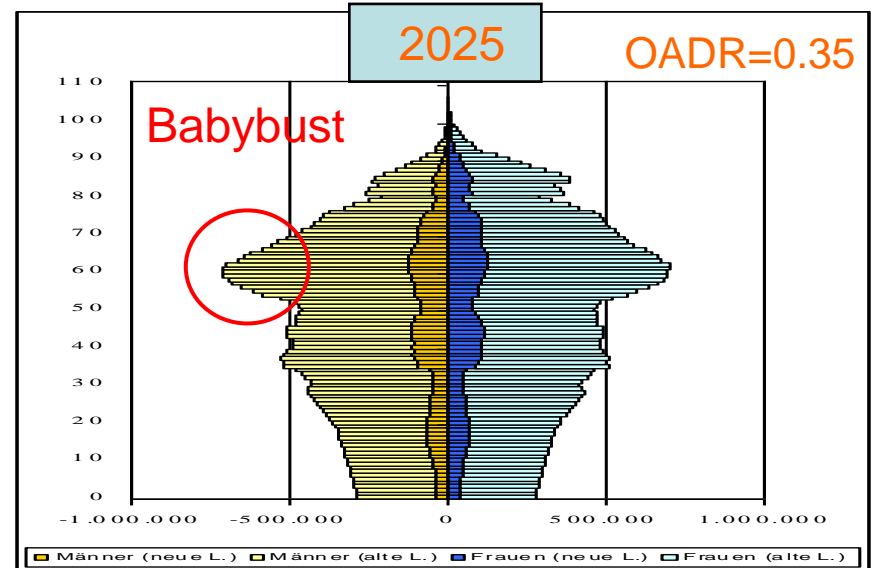
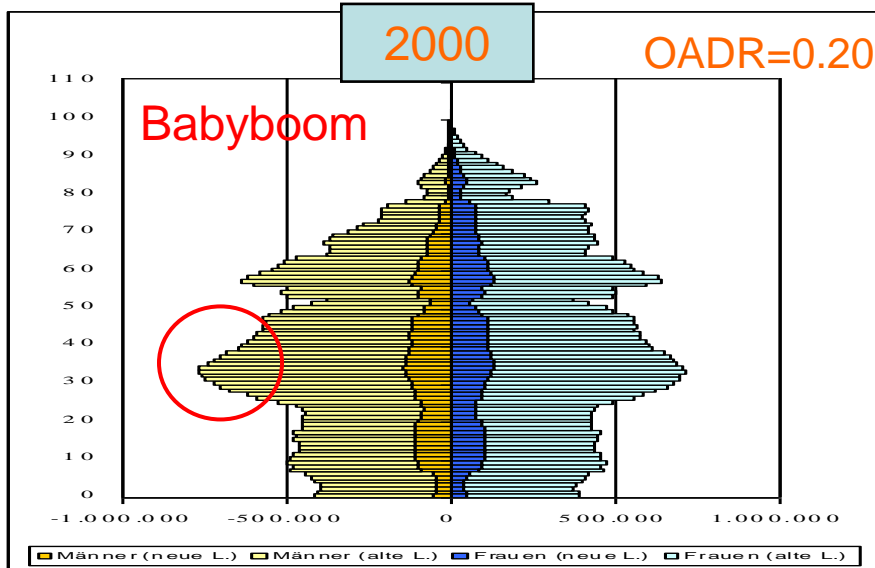
Radim Boháček

CERGE-EI

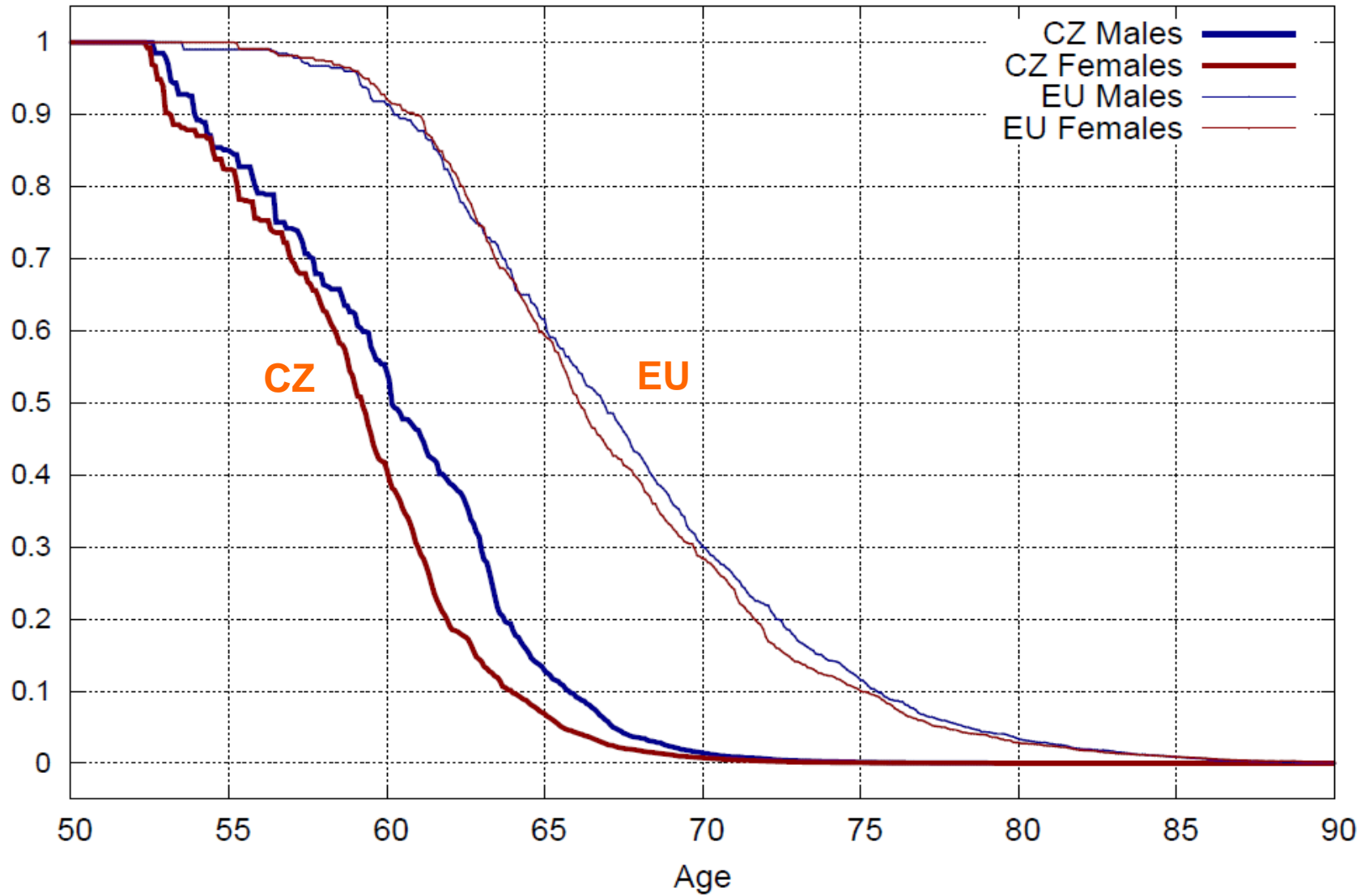


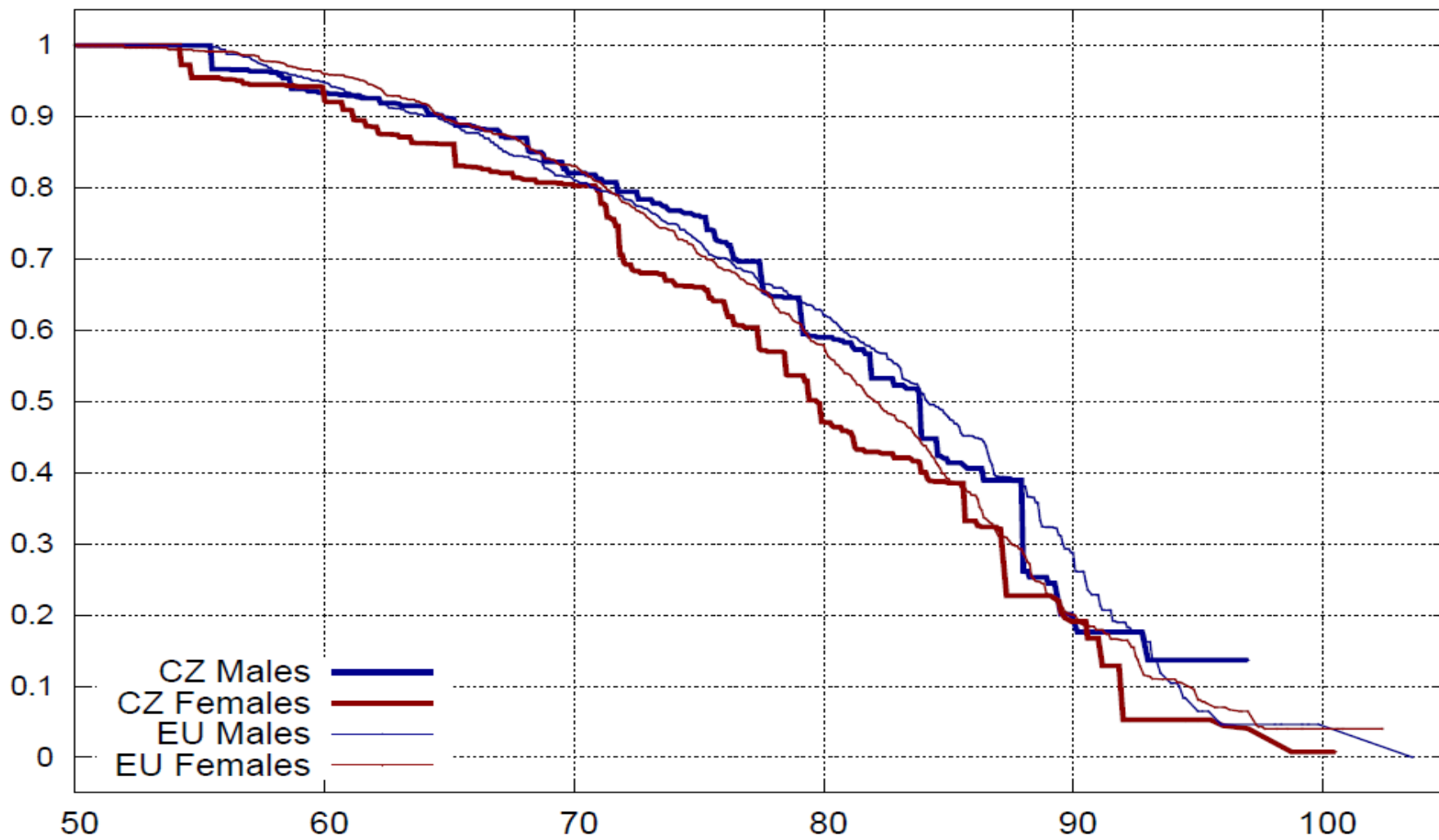
- ▶ Největší projekt sociálních věd v EU
- ▶ 21 zemí: 105,000 respondentů
- ▶ HRS (USA), ELSA (UK)
- ▶ Japonsko, Indie, Čína, Korea  
Brazílie, Mexiko
- ▶ Mezinárodní laboratoř:  
stejná metodologie,  
dotazník, měření
- ▶ Longitudinální (každé 2 roky)
- ▶ V ČR od roku 2006
- ▶ Politika založená na faktech



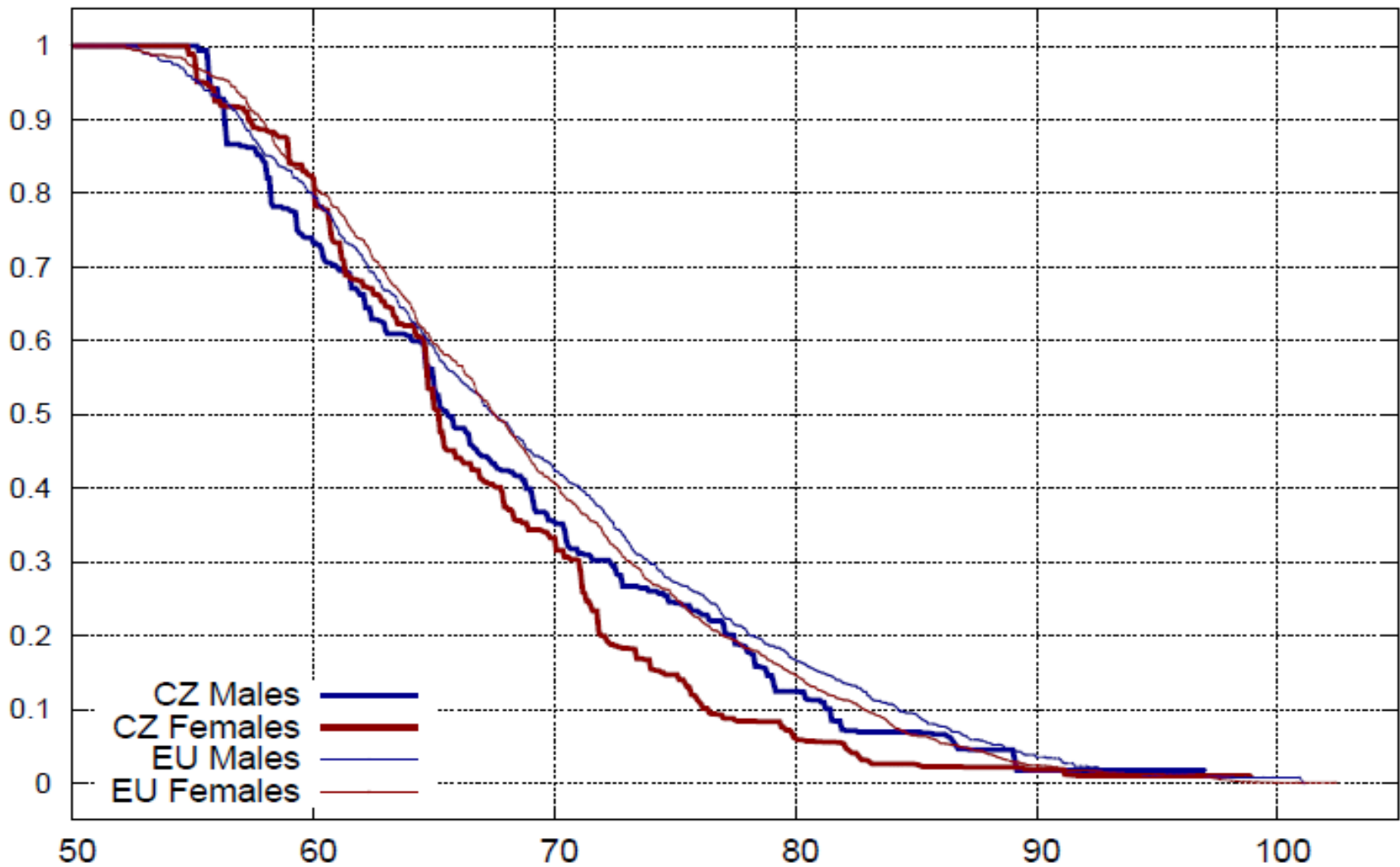


# Pravděpodobnost odchodu do důchodu



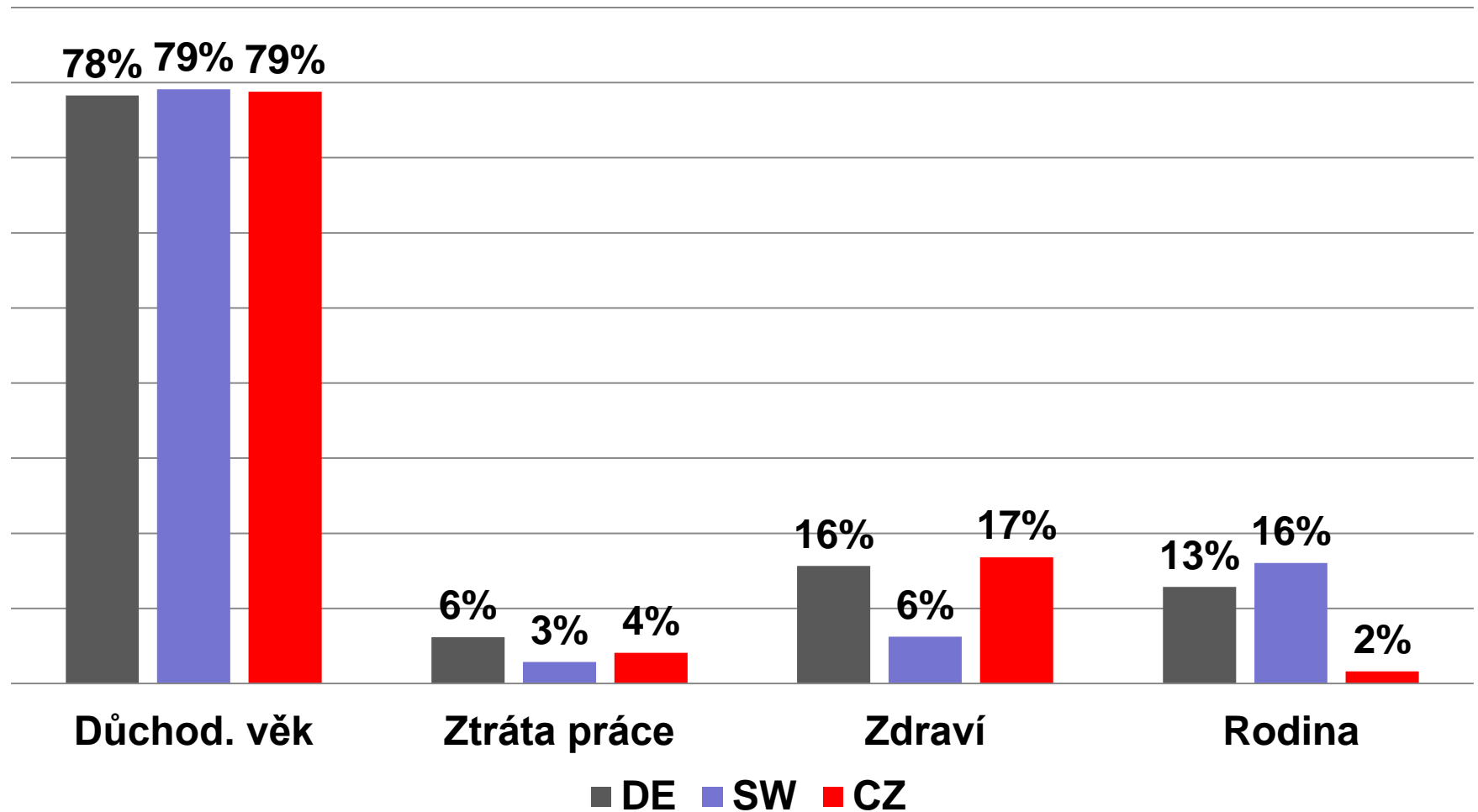


# Pravděpodobnost dožití bez chronických onemocnění

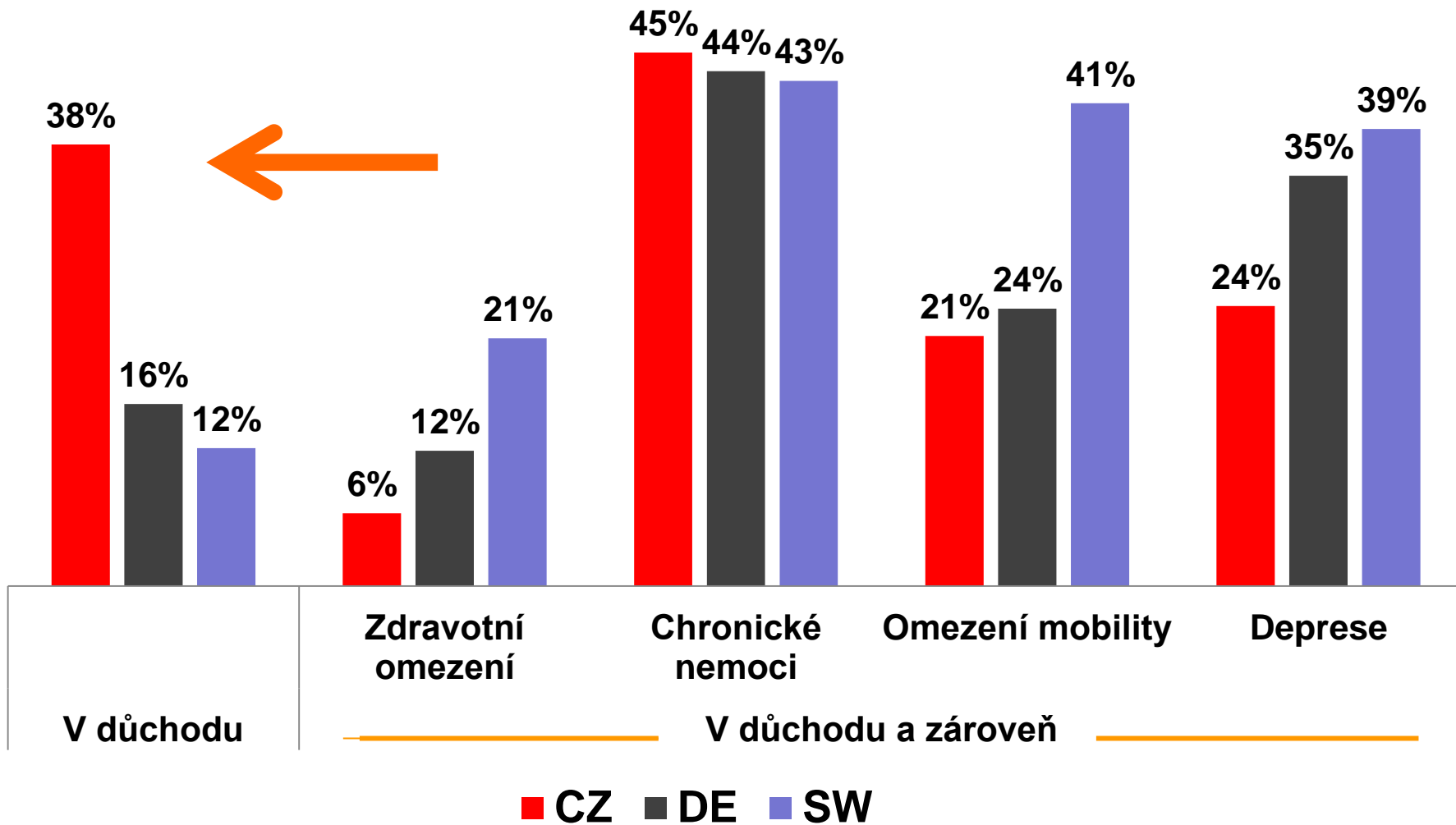


Věk

# Důvod odchodu do důchodu

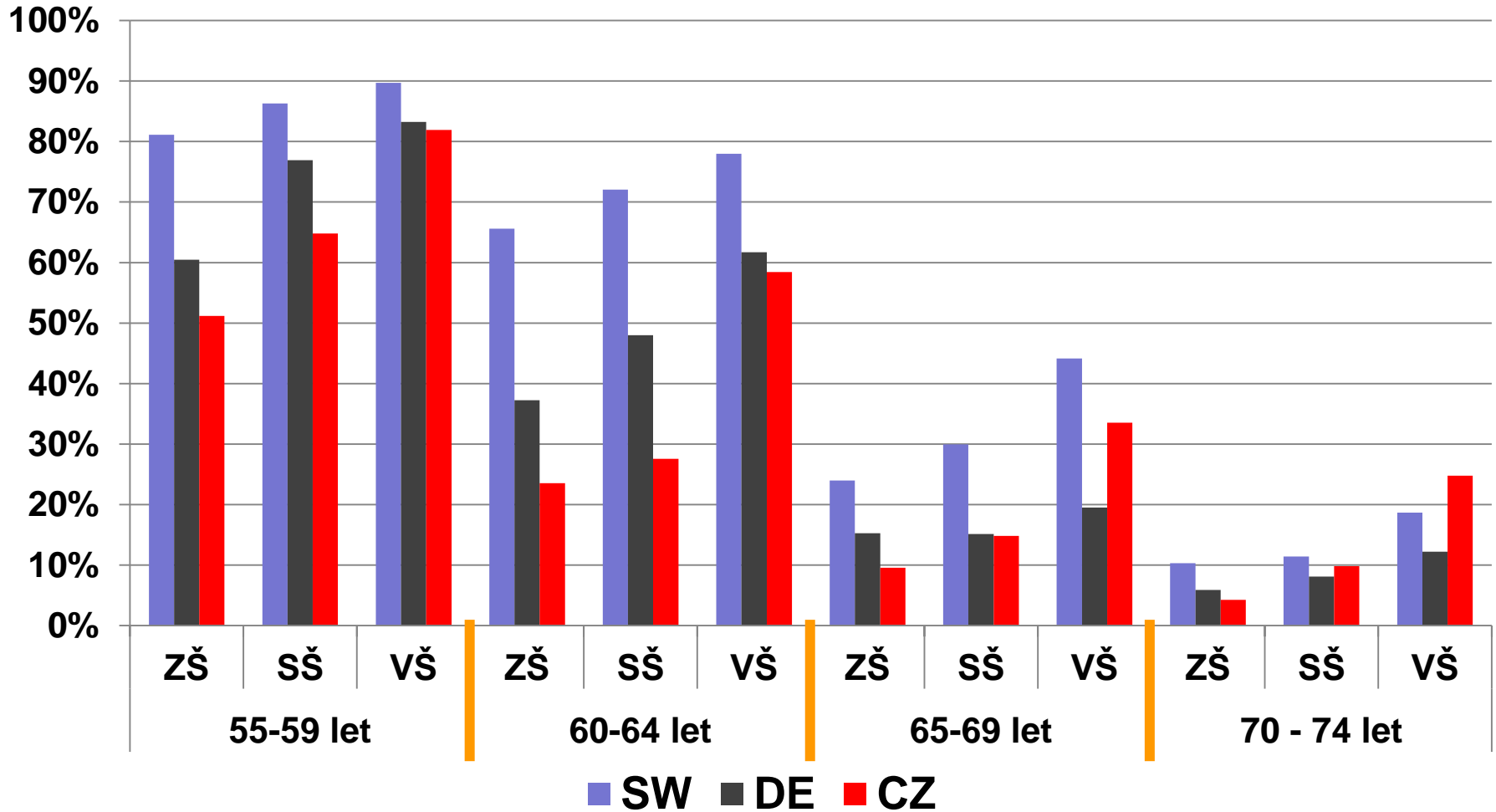


## V důchodu ve věku 50-64 let



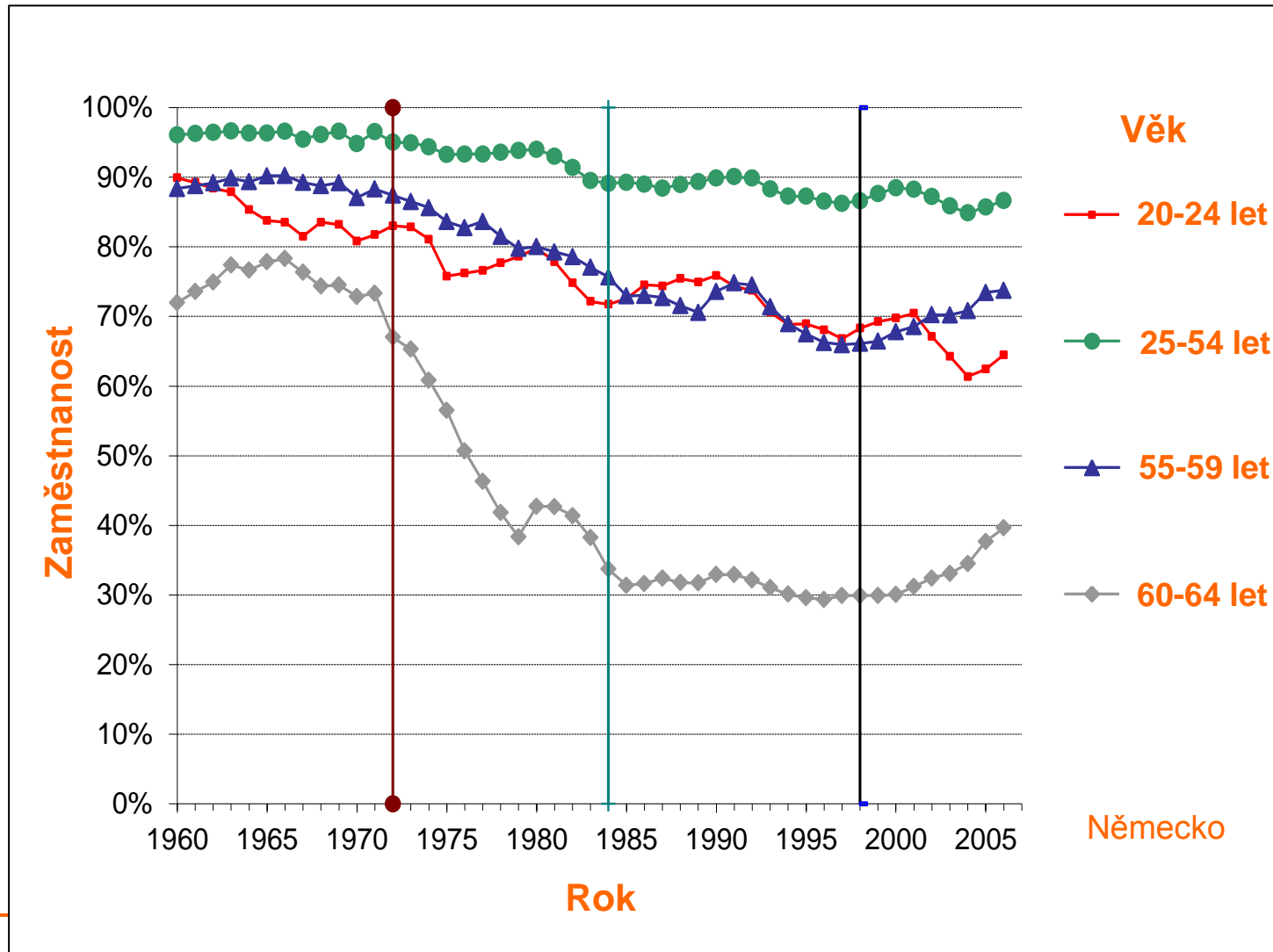


# Zaměstnanost podle vzdělání a věku

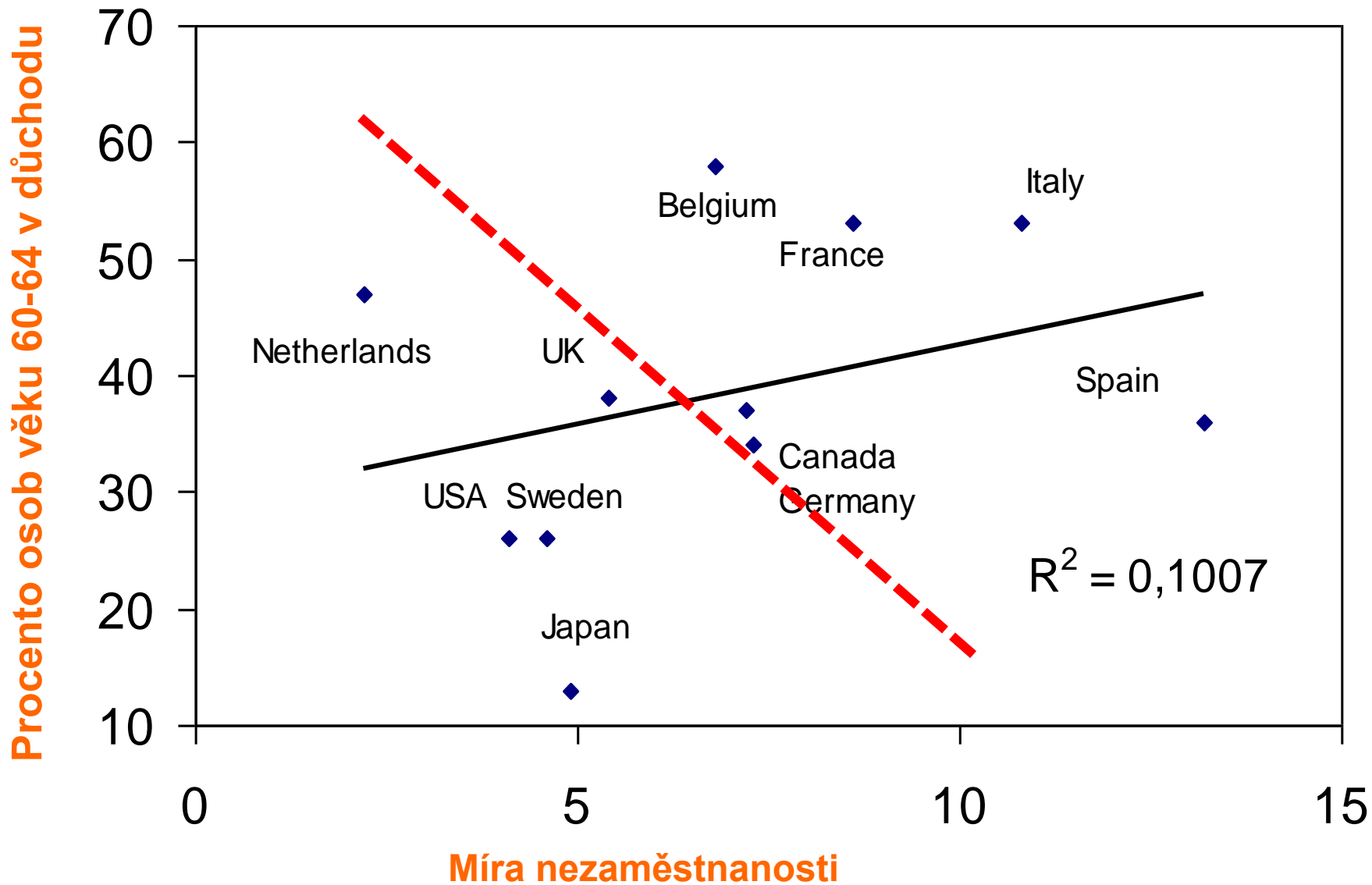


- ▶ Staří berou práci mladým
- ▶ Špatný zdravotní stav
- ▶ Nízká produktivita
- ▶ Odchod od důchodu je prospěšný

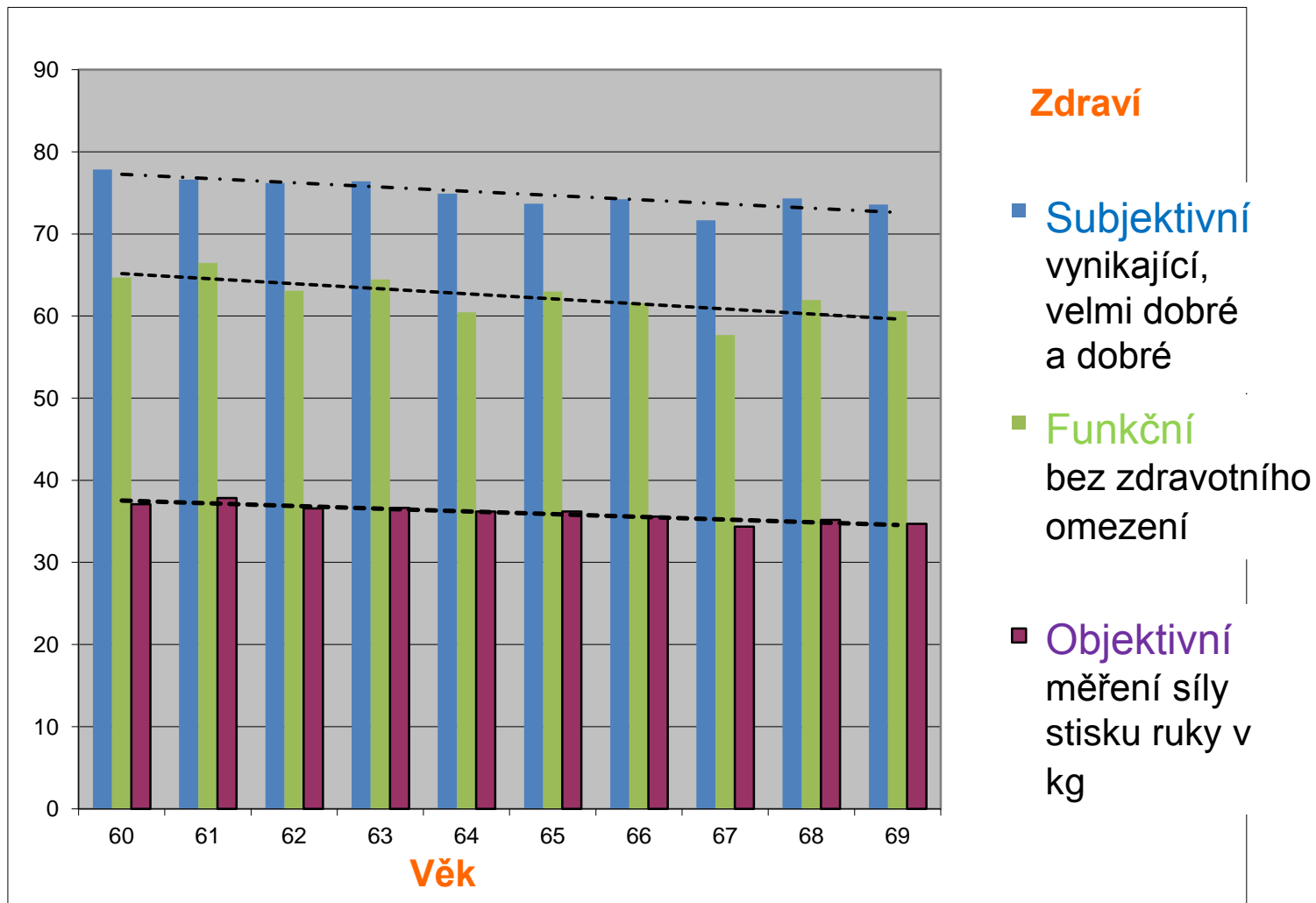
# Staří berou práci mladým

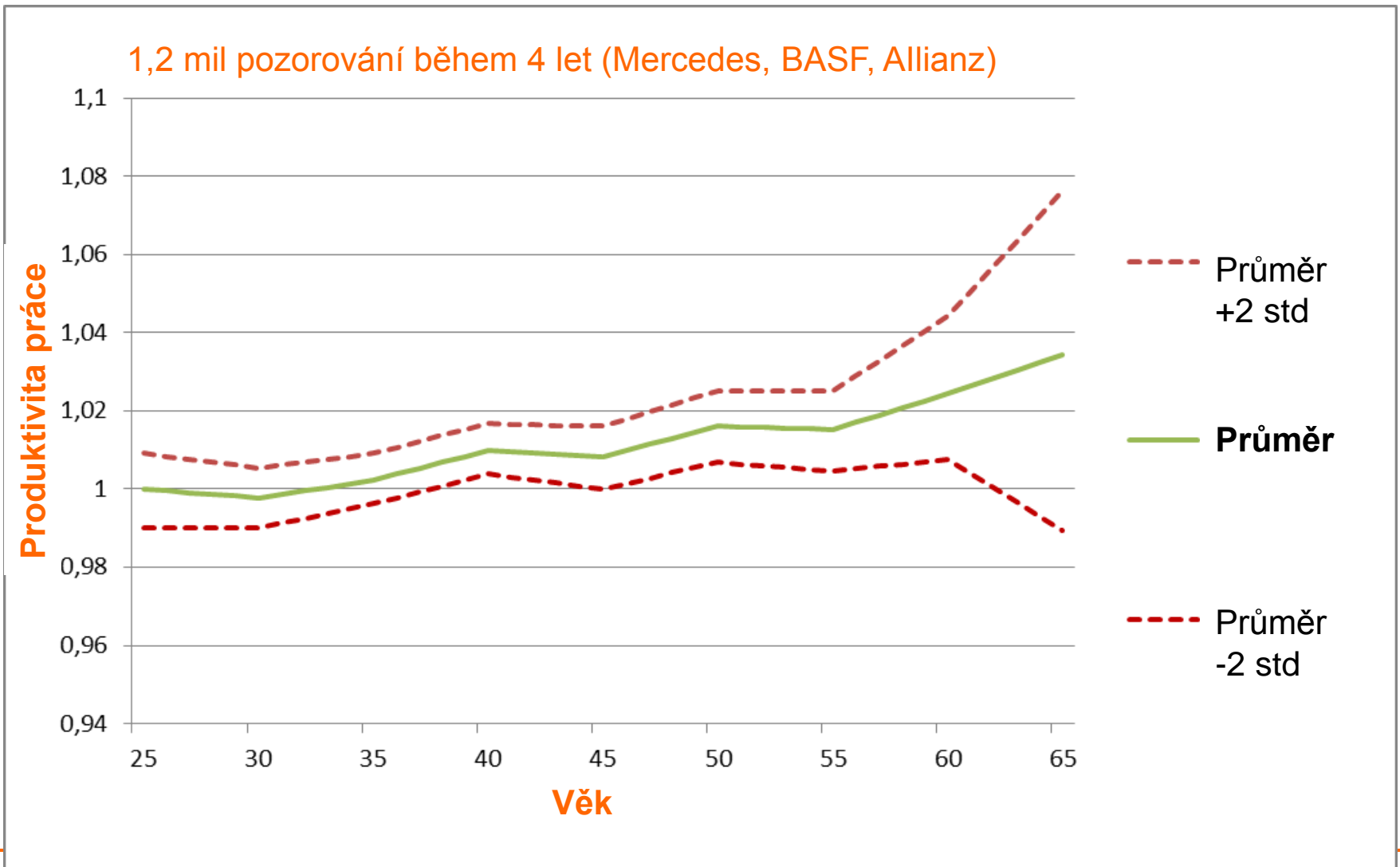


# Staří berou práci mladším



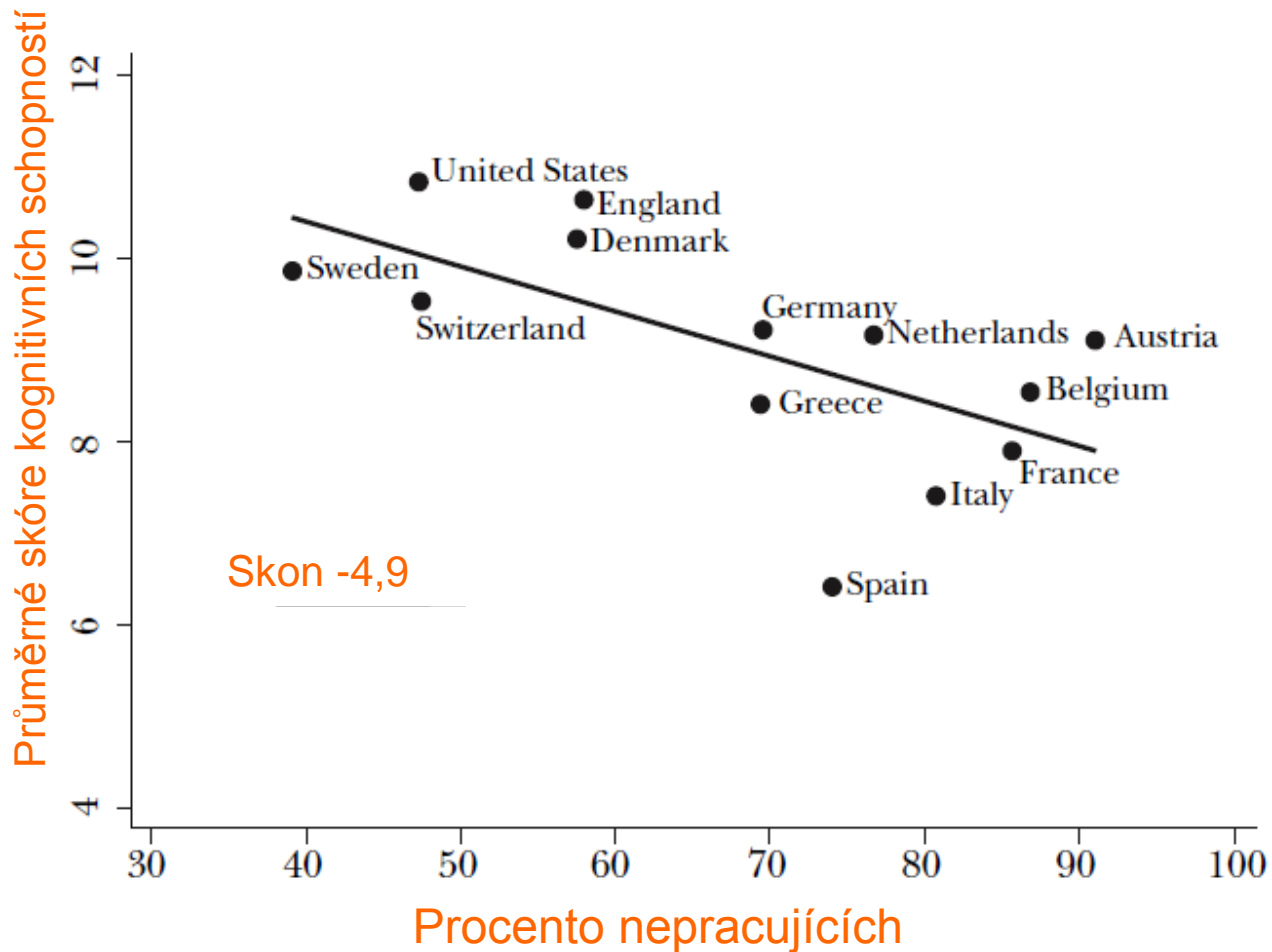
## Špatný zdravotní stav





# Odchod do důchodu je prospěšný

## Kognitivní schopnosti (muži a ženy 60-64 let)



- ▶ Registrace a data zdarma ke stažení

[www.share-project.org](http://www.share-project.org)

- ▶ Informace, výsledků, dokumentace

<http://share.cerge-ei.cz>

- ▶ Kontakt

[radim.bohacek@cerge-ei.cz](mailto:radim.bohacek@cerge-ei.cz)